

Il tipo di terreno e di acqua.
 In ogni ambiente, la temperatura, l'umidità, il vento e gli altri fattori che distinguono un ambiente fanno sì che in esso si trovino determinate specie vegetali e animali. La vegetazione, insieme a quegli stessi fattori, costituisce il tipo di ambiente che ospita le specie animali.

Plante e animali insieme.
 L'ambiente ha una ricchezza biologica di un ecosistema, determinata da loro.

Una vita comune di rapporti.

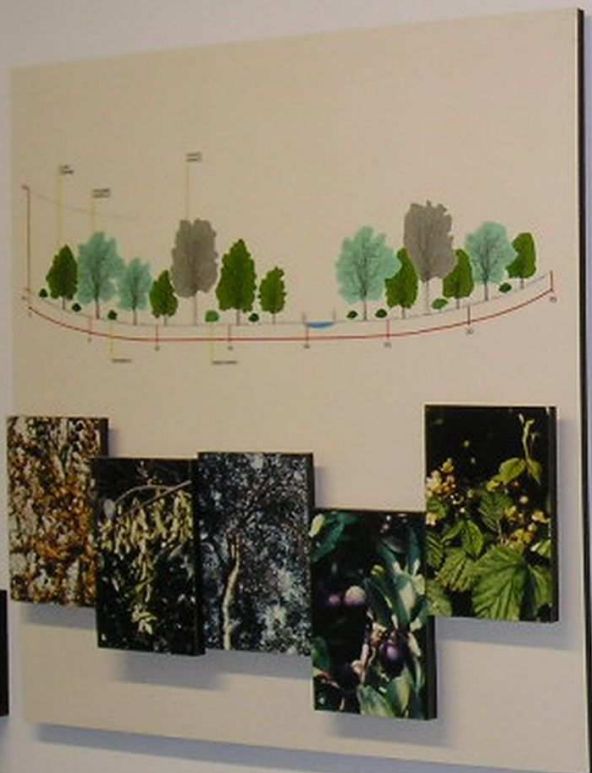
La riproduzione di una specie animale.
 La riproduzione di una specie animale è determinata da molti fattori. La riproduzione si svolge in un ambiente che ospita una grande varietà di specie vegetali e animali. La riproduzione è determinata da molti fattori. La riproduzione è determinata da molti fattori.

Il tipo di terreno e di acqua.
 In ogni ambiente, la temperatura, l'umidità, il vento e gli altri fattori che distinguono un ambiente fanno sì che in esso si trovino determinate specie vegetali e animali. La vegetazione, insieme a quegli stessi fattori, costituisce il tipo di ambiente che ospita le specie animali.

Il tipo di terreno e di acqua.
 In ogni ambiente, la temperatura, l'umidità, il vento e gli altri fattori che distinguono un ambiente fanno sì che in esso si trovino determinate specie vegetali e animali. La vegetazione, insieme a quegli stessi fattori, costituisce il tipo di ambiente che ospita le specie animali.

Il tipo di terreno e di acqua.
 In ogni ambiente, la temperatura, l'umidità, il vento e gli altri fattori che distinguono un ambiente fanno sì che in esso si trovino determinate specie vegetali e animali. La vegetazione, insieme a quegli stessi fattori, costituisce il tipo di ambiente che ospita le specie animali.

La riproduzione di una specie animale.
 La riproduzione di una specie animale è determinata da molti fattori. La riproduzione si svolge in un ambiente che ospita una grande varietà di specie vegetali e animali. La riproduzione è determinata da molti fattori. La riproduzione è determinata da molti fattori.



1. The forest is a natural habitat for many species of plants and animals. It provides a home for many different types of trees and shrubs, and a place for many different types of animals to live and grow.

2. The forest is a natural habitat for many species of plants and animals. It provides a home for many different types of trees and shrubs, and a place for many different types of animals to live and grow.

3. The forest is a natural habitat for many species of plants and animals. It provides a home for many different types of trees and shrubs, and a place for many different types of animals to live and grow.





**MUSEO DELLE VALLI
CENTRO DI DOCUMENTAZIONE
STORICO-NATURALE**

CAMPOTTO D'ARGENTA - PA

Enti promotori
Comune di Argenta
Istituto regionale per i beni artistici
Consorzio della Basilica Renana
Provincia di Ferrara

Comitato di progetto
Antonio Dalle Vacche, coordinatore
Folco Cocchini, Sergio Frugis, Dan
F. Gianni Ricci Maccarini, segretario
Giuliana Vicini

Coordinamento redazionale
Folco Cocchini

Progetto espositivo e realizzazio
Studio Gramma, Bologna

Acquario e ternario
Euroaquarium Spa, Bologna

Programmi audiovisivi
Image, Bologna

Museo delle Valli
di Argenta
Orario d'apertura
dal martedì al venerdì
9:30-13:00
15:00-18:00
Sabato
10:00-13:00
15:00-18:00
Domenica
10:00-13:00
15:00-18:00

**CONVENZIONATO
2005**
Touring Club Italiano



no della Basilica R
di M. Dall'Aglio,
Ar. F. Spina, S. S

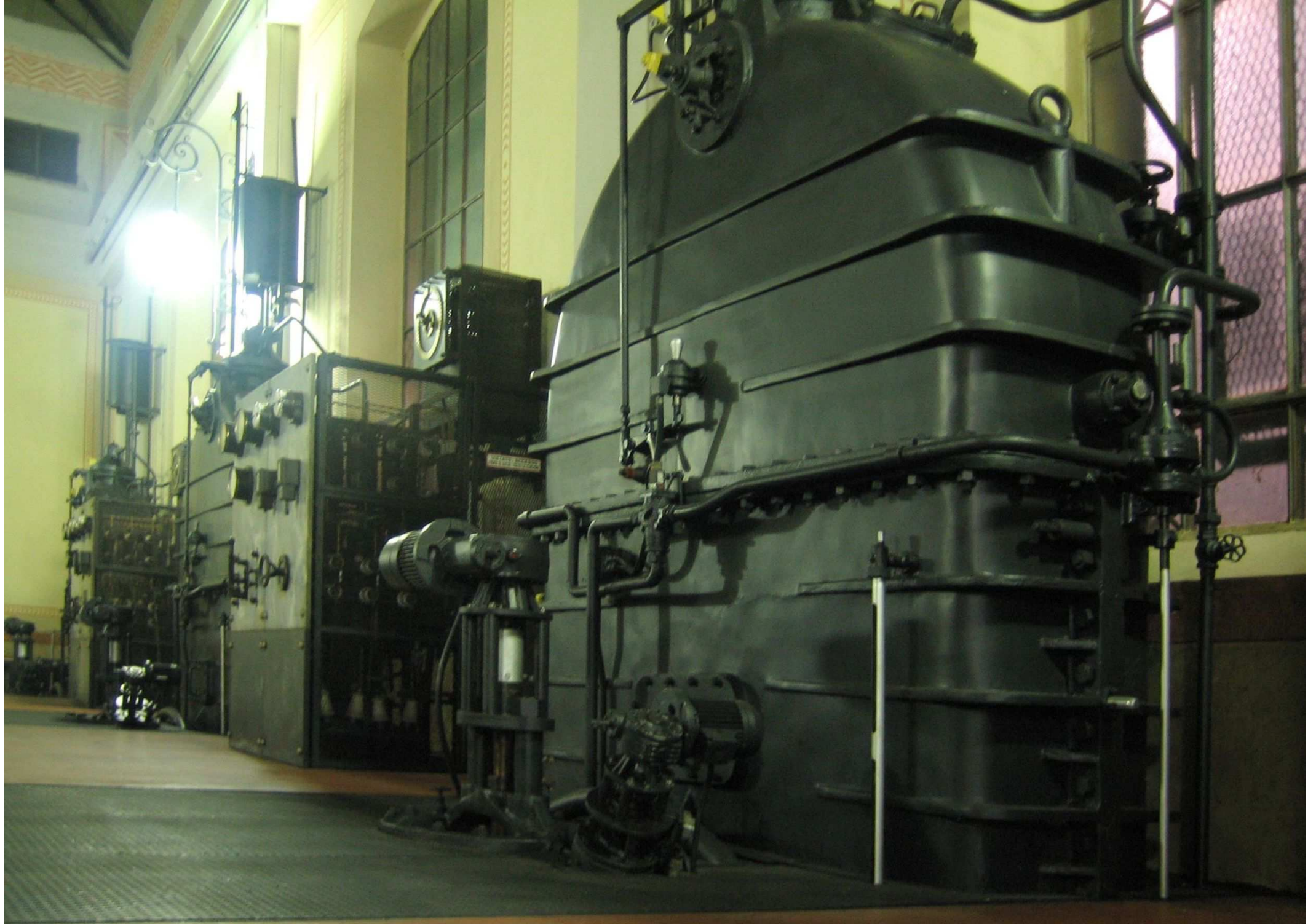




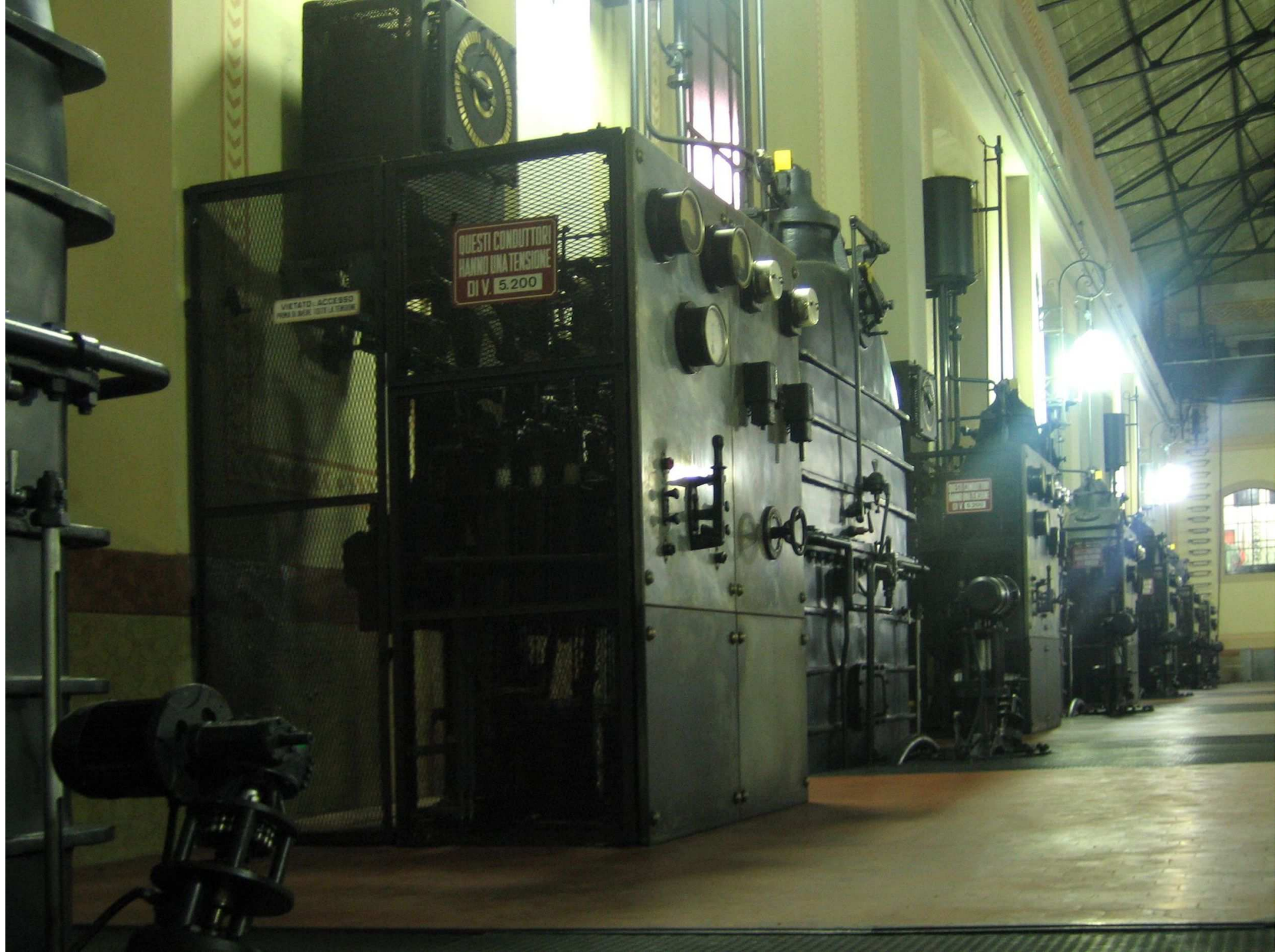








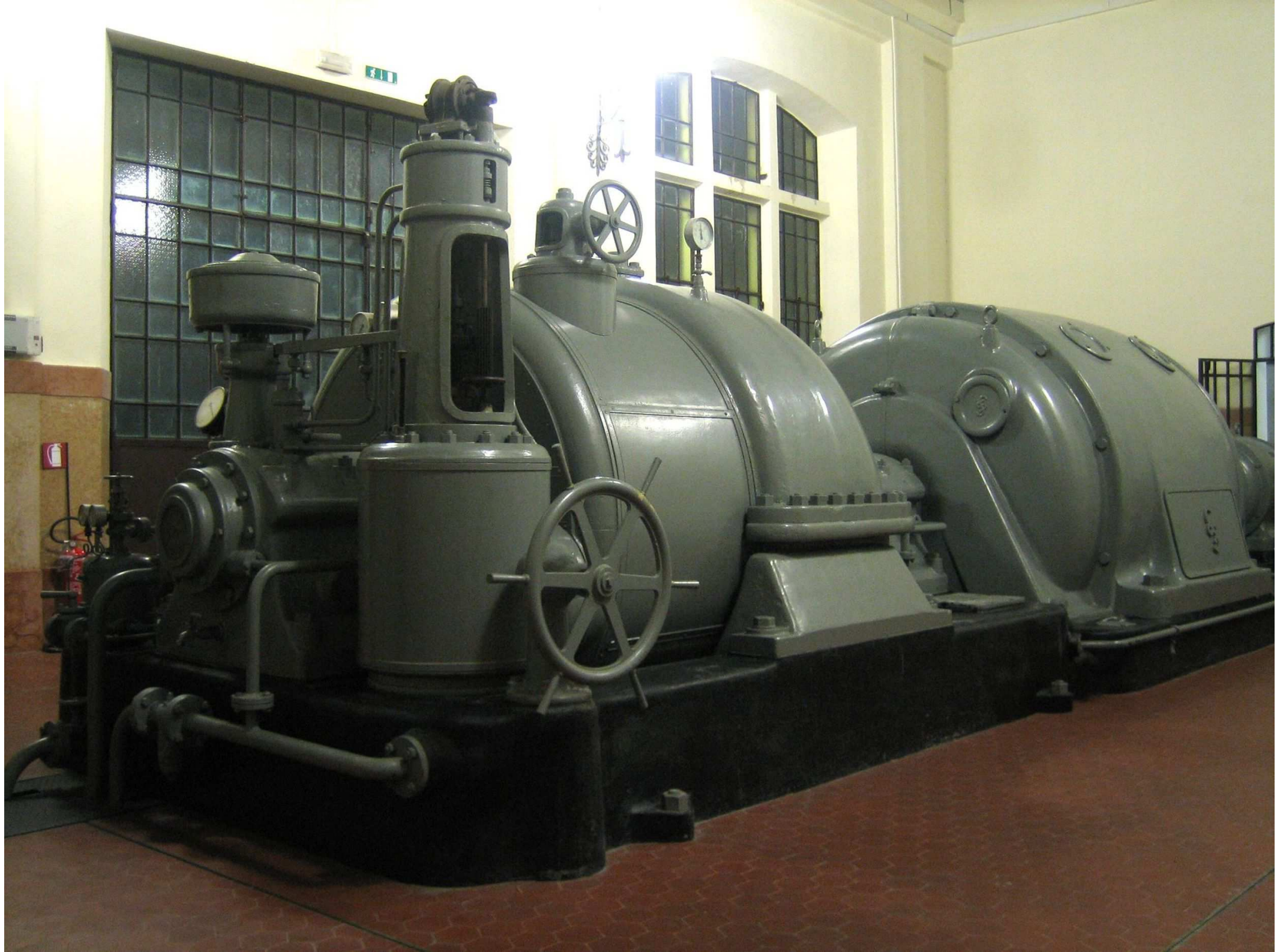




QUESTI CONDOTTORI
HANNO UNA TENSIONE
DI V. 5.200

VIETATO L'ACCESSO
NIENTE IL SEGNALORE

QUESTI CONDOTTORI
HANNO UNA TENSIONE
DI V. 5.200





ING. GIUSEPPE MEGGIANI
Therm... tre
FOURNIER
TORINO Via Sare Battisti, 5





ECCITATRICE N.1



DINAMO



MOTORE

ECCITATRICE N.2



DINAMO



MOTORE

CHIUSO



APERTO



CHIESA



CHIESA

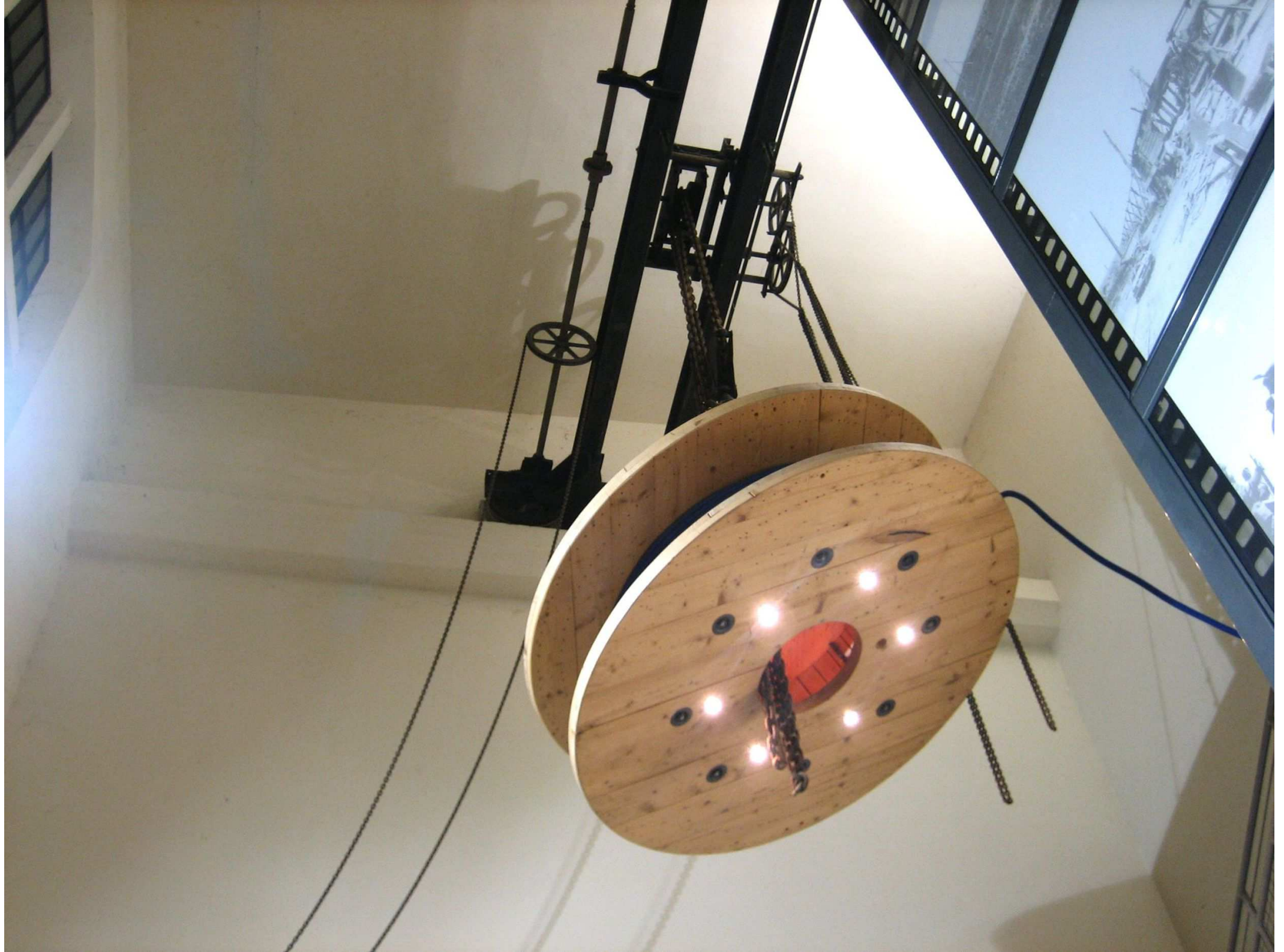














I lavori della
costruzione di
di lavoro
perché tutti i
si ripresentano
e, infine, di
collezioni in
in del Canada
all'aperto.





CONSORZIO DELLA BONIFICA REXANA
MUSEO DELLA BONIFICA
Rexana, 1910


CONSORZIO DELLA BONIFICA REXANA





















- Campotto « Museo della Bonifica »
29 Ottobre 2005

Lampisello Giordano

Nardi Francesco

Già Guffino Moplo le lla

Al. Jullter

Vito Daniele f.ve
divito S. S.

Carlo Torno Hillman

Alan G. G. G.

S. S. S. S.

P. P. P. P.

Paolo R. R.

Mario Caselli

M. M. M. M.

ob. f. r. o. d. d.

M. M. M. M.

P. Anatolij CRYSKIN

DON JAMES J. J. J.

Paolo E. E. E. E.

V. V. V. V.

Antonio B. B. B. B.

Elv. P. P. P. P.

Ol. M. M. M. M.

S. S. S. S.

Francesco Bergami

U. U. U. U.

T. T. T. T.

M. M. M. M. (SPADINO)

C. C. C. C.

M. M. M. M.

F. F. F. F.

D. D. D. D.

V. V. V. V.

B. B. B. B.

S. S. S. S.

St. M. M. M. M.

M. M. M. M.

F. F. F. F.



